

LEGENDA MATERIÁLŮ
NOVÉ KONSTRUKCE JSOU ČERVENOU BARVOU, BOURANÉ ZELENOU

— STÁVAJÍCÍ ZDIVO BEZ ROZLIŠENÍ DRUHU
— STÁVAJÍCÍ NOSNÉ SLOUPY
— BOURANÉ KONSTRUKCE V ŘEZU
— BOURANÉ PODLAHY

Seznam stávajících místností					
Číslo místnosti	Název	Plocha [m2]	Světlá výška [m]	Podlaha	Stěny
S.01	Sauna	6.12	2600	dlažba + dřev. rošt	omítka + dřev. rošt
S.02	WC	2.27	2750	dlažba	keram. obklad 1,7m
S.03	Sprchy	13.77	2750	dlažba	keram. obklad 1,7m
S.04	Šatna	8.38	2750	dlažba	omítka + malba
S.05	Šatna	9.03	2750	dlažba	omítka + malba

±0,000 = výškový systém místní

akce: **OPRAVA SAUNY**
MŠ Nám. 14. října 2994/9a

Praha 5 - Smíchov

číslo akce: 2019_A2
kat. území: KÚ Smíchov

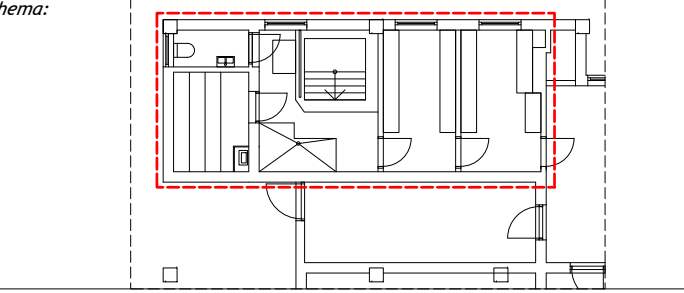
objednatel: Městská část Praha 5 - odbor školství
náměstí 14. října 1381/4, Smíchov, 150 00 Praha 5
IČO: 000 63 631, DIČ: CZ 000 63 631

autor a zodpovědný projektant: Atelier VJH s.r.o.
Mladenovova 5, 143 00 Praha 12, IČ: 49354159
776 800 333, atelier@vjh.cz, www.vjh.cz

šéf projektant: Ing. arch. Miloš Hlaváček

zpracovatel částí: Atelier VJH s.r.o.
Mladenovova 5, 143 00 Praha 12, IČ: 49354159
776 800 333, atelier@vjh.cz, www.vjh.cz

projektant: Ing. arch. Matyáš Hron



stupeň: DOKUMENTACE PRO PROVEDENÍ STAVBY

datum: 12/2019

část: STAVEBNĚ TECHNICKÉ ŘEŠENÍ

výkres: SAUNA - Bourané konstrukce

měřítko: 1:50 č. paré: č. výkresu: 03

- Popis bourání
- Sauna bude kompletně odstrojena.
 - Všechny zařizovací předměty a vodovodní baterie odstraněny
 - Topná tělesa a rozvody budou odstraněny
 - Příčky mezi saunou a WC a šatnami a umývárnou budou vybourány.
 - Všechny obklady a dlažby budou odstraněny. Podlahy budou vybourány na úroveň 300mm pod čistou podlahu v předchodbě.
 - Ochlazovací bazének bude odstraněn. v místě výpusti se pravděpodobně nachází stávající kanalizace s neznámým využitím. Předpokládané trasování je ve výkresu kanalizace.
 - Bude vybourán nový otvor pro dveře do chodby.
 - 4 nové průduchy budou vyvrtány do zdi. Tři průduchy budou u stropu, průduch u kamen bude těsně nad podlahou.
 - Přizdívka v šatně bude odstraněna pro umožnění přístupu ke kanalizaci